

คำนำ

คู่มือการปฏิบัติงานของงานสาธารณสุขและสิ่งแวดล้อมฉบับนี้ เป็นคู่มือการปฏิบัติงานซึ่งงานสาธารณสุขและสิ่งแวดล้อม องค์การบริหารส่วนตำบลคอนสวรรค์ได้จัดทำขึ้น เพื่อสำหรับให้ข้าราชการและลูกจ้างภายในงานสาธารณสุข และสิ่งแวดล้อม ใช้ศึกษาและนำไปปฏิบัติงาน เพื่อเพิ่มประสิทธิภาพในการดำเนินงานเป็นไปด้วยความมีระเบียบวินัย ถูกต้อง รวดเร็วอย่างมีประสิทธิภาพ ซึ่งเอกสารนี้ได้แสดงให้เห็นถึงขั้นตอนในการปฏิบัติงาน รายละเอียดและมาตรฐานคุณภาพงานที่ต้องให้สอดคล้องกับนโยบาย วิสัยทัศน์ ภารกิจ และเป้าหมายขององค์กรในทิศทางเดียวกัน เป็นเครื่องมือในการปฏิบัติในการปฏิบัติงานการอยู่ร่วมกันของบุคลากร ในองค์กรให้เป็นแบบเดียวกัน การส่งเสริมและสนับสนุน การมีส่วนร่วม การรับผิดชอบ การปฏิบัติงานด้วยความซื่อสัตย์ สุจริต โดยยึดหลักธรรมาภิบาลการจัดระเบียบ การสร้างคุณธรรมจริยธรรม งานสาธารณสุขและสิ่งแวดล้อม จึงได้ทำคู่มือเป็นแนวทางการปฏิบัติงานราชการ ภายในหน่วยงานให้บรรลุข้อกำหนดที่สำคัญ ซึ่งตอบสนองต่อความต้องการของผู้รับบริการ และประชาชนเป็นสำคัญ

จากเหตุผลและความสำคัญ และความจำเป็นดังกล่าวข้างต้น งานสาธารณสุขและสิ่งแวดล้อม องค์การบริหารส่วนตำบลคอนสวรรค์ จึงได้ทำคู่มือการปฏิบัติงาน เพื่อให้ข้าราชการและลูกจ้าง ผู้ประกอบการ รวมทั้งผู้ที่เกี่ยวข้องได้ใช้แนวทาง ในการปฏิบัติงานได้อย่างถูกต้องสำคัญงานสาธารณสุขและสิ่งแวดล้อม องค์การบริหารส่วนตำบลคอนสวรรค์

งานสาธารณสุขและสิ่งแวดล้อม
องค์การบริหารส่วนตำบลคอนสวรรค์

สารบัญ

เรื่อง	หน้า
ความเป็นมา/ความสำคัญ	๑
วัตถุประสงค์	๑
ขอบเขต	๑
ลักษณะงานและวิธีปฏิบัติงาน	๒
โครงสร้างงานสาธารณสุขและสิ่งแวดล้อม	๓
การวางแผนเก็บข้อมูล	๔
การปฏิบัติงานเก็บข้อมูล	๕
แผนภูมิแสดง งานกองทุนหลักประกันสุขภาพ อบต.คอนสวรรค์	๖
การปฏิบัติงานกระบวนการงานใบอนุญาตกิจการที่เป็นอันตรายต่อสุขภาพ	๗

คู่มือปฏิบัติงาน

๑. ความเป็นมา/ความสำคัญ

การจัดทำคู่มือปฏิบัติงานจัดทำขึ้น เพื่อให้ผู้ปฏิบัติงานงานสาธารณสุขและสิ่งแวดล้อม ทราบขั้นตอน การปฏิบัติงาน และเป็นคู่มือสำหรับการศึกษาวิธีการปฏิบัติงานภายใต้ข้อบัญญัติ กฎหมาย ระเบียบ คำสั่ง ที่เกี่ยวข้องให้เป็นแนวทางเดียวกัน ตามภารกิจหน้าที่ความรับผิดชอบ โดยนำคู่มือการปฏิบัติงาน ไปเป็นเครื่องมือ ในการพัฒนา และใช้เป็นแหล่งข้อมูล ในการศึกษาหาความรู้ และเป็นแนวทางการปฏิบัติงานได้อย่างถูกต้อง แหล่งข้อมูลให้บุคคลภายนอกให้ทราบกระบวนการปฏิบัติงาน ด้านงานสาธารณสุขและสิ่งแวดล้อม การจัดคู่มือ การปฏิบัติงานด้านสาธารณสุขและสิ่งแวดล้อม องค์การบริหารส่วนตำบลคอนสวรรค์ นอกจากให้ เจ้าหน้าที่ ผู้ปฏิบัติงานด้านสาธารณสุขและสิ่งแวดล้อม ใช้เป็นคู่มือปฏิบัติงานแล้วยังเป็นประโยชน์ ให้ผู้บริหาร ใช้ในการ ควบคุมมาตรฐานการปฏิบัติงานเป็นการเพิ่มประสิทธิภาพ เกิดประสิทธิผล ในการบริหารงาน ด้านสาธารณสุข และสิ่งแวดล้อม องค์การบริหารส่วนตำบลคอนสวรรค์

๒. วัตถุประสงค์

๑. เพื่อเป็นแนวทางการปฏิบัติงานเป็นแบบแผนเดียวกัน
๒. เพื่อให้มีคู่มือการปฏิบัติงานที่เป็นมาตรฐานมุ่งไปสู่การบริหารงานอย่างมีประสิทธิภาพ
๓. เพื่อให้ปฏิบัติงานสอดคล้องกับนโยบาย วิสัยทัศน์ ภารกิจ และเป้าหมายขององค์กร
๔. เพื่อเป็นเครื่องมือในการประเมินประสิทธิภาพและประสิทธิผลในการปฏิบัติงานของพนักงานในองค์กร
๕. เพื่อเป็นเครื่องมือในการตรวจสอบการปฏิบัติของแต่ละฝ่าย
๕. เพื่อให้ผู้บริหารติดตามงานได้ทุกครั้ง
๖. เพื่อเป็นแหล่งข้อมูลให้บุคคลภายนอกสามารถเข้าใจและใช้ประโยชน์จากคู่มือการปฏิบัติงานตรงกับความ ต้องการได้
๗. เพื่อเป็นเครื่องมือในการให้บริการประชาชนในพื้นที่ได้อย่างรวดเร็ว

๓. ขอบเขต

การจัดทำคู่มือปฏิบัติงานเพื่อให้ข้าราชการ พนักงานจ้างตามภารกิจ พนักงานจ้างทั่วไป รวมไปถึง พนักงานที่ปฏิบัติหน้าที่อื่น ๆ ที่ได้รับมอบหมาย ให้มีหน้าที่รับผิดชอบงานในสังกัด งานสาธารณสุขและ สิ่งแวดล้อมให้สอดคล้องกับกฎหมาย ระเบียบ ข้อบังคับ หนังสือสั่งการ มติหลักเกณฑ์คำสั่งตามหน้าที่ความ รับผิดชอบของแต่ละฝ่ายและวิธีการปฏิบัติที่ครอบคลุม ตั้งแต่เริ่มต้นจนถึงสิ้นสุดกระบวนการความรับผิดชอบหน้าที่ รับผิดชอบในการปฏิบัติงานตามตำแหน่งที่ตนรับผิดชอบตามโครงสร้างแผนอัตรากำลัง โดยงานสาธารณสุขและ สิ่งแวดล้อมรับผิดชอบดังนี้

- งานอนามัยและสิ่งแวดล้อม
- งานส่งเสริมสุขภาพและสาธารณสุข
- งานรักษาความสะอาด
- งานควบคุมและจัดการคุณภาพสิ่งแวดล้อม
- งานควบคุมโรค
- งานบริการสาธารณสุข

ลักษณะงานและวิธีการปฏิบัติงาน

งานสาธารณสุขและสิ่งแวดล้อมมีหน้าที่ความรับผิดชอบเกี่ยวกับงานอนามัยและสิ่งแวดล้อม งานส่งเสริมสุขภาพและสาธารณสุข งานรักษาความสะอาด งานควบคุมและจัดการคุณภาพสิ่งแวดล้อม งานควบคุมโรค และงานบริการสาธารณสุข และงานอื่น ๆ ที่เกี่ยวข้องที่ได้รับมอบหมาย โดยแบ่งส่วนราชการในงานสาธารณสุขและสิ่งแวดล้อม ดังนี้

๑. งานอนามัยและสิ่งแวดล้อม

มีหน้าที่ความรับผิดชอบงานเกี่ยวกับงานควบคุมและจัดการคุณภาพสิ่งแวดล้อม ส่งเสริมและเผยแพร่กิจกรรมควบคุมมลพิษและคุณภาพสิ่งแวดล้อม งานอาชีวอนามัย งานอนามัยชุมชน งานการวางแผนการสาธารณสุขอนามัย ละสิ่งแวดล้อม รักษาความสะอาดคลองระบายน้ำ เก็บรวบรวมขยะมูลฝอย งานขนถ่ายขยะมูลฝอย และงานอื่น ๆ ที่เกี่ยวข้องหรือได้รับมอบหมาย

๒. งานส่งเสริมสุขภาพและสาธารณสุข

มีหน้าที่ความรับผิดชอบประสานงานสาธารณสุขในเขตองค์การบริหารส่วนตำบล งานกองทุนหลักประกันสุขภาพแห่งชาติในระดับท้องถิ่นหรือพื้นที่ งานอาสาสมัครบริหารท้องถิ่น งานส่งเสริมสุขภาพ งานสังคมสงเคราะห์ งานส่งเสริมอนามัย งานสุขศึกษา จัดทำแผนเยี่ยมบ้านเพื่อติดตามดูแลส่งเสริมสุขภาพ งานรักษาและพยาบาล งานสัตว์แพทย์ แนะนำการปฏิบัติการจัดการสิ่งแวดล้อม การส่งเสริมเรื่องอนามัยวัยรุ่นและเพศศึกษาในวัยรุ่น การป้องกันยาเสพติด และงานอื่น ๆ ที่เกี่ยวข้องหรือได้รับมอบหมาย

๓. งานรักษาความสะอาด

มีหน้าที่ความรับผิดชอบงานระบบรักษาความสะอาด ระบบการจัดเก็บขยะมูลฝอย การจัดวางระบบเก็บรวบรวมและคัดแยกเก็บขนขยะมูลฝอย งานควบคุมการออกใบอนุญาตที่เกี่ยวข้องกับ พระราชบัญญัติการสาธารณสุข พ.ศ.๒๕๓๕ และงานอื่น ๆ ที่เกี่ยวข้องหรือได้รับมอบหมาย

๔. งานควบคุมและจัดการคุณภาพสิ่งแวดล้อม

มีหน้าที่ความรับผิดชอบงานข้อมูลวิชาการ งานบำบัดน้ำเสีย งานส่งเสริมและเผยแพร่กิจกรรมด้านการควบคุมมลพิษและคุณภาพสิ่งแวดล้อม งานควบคุมมลพิษ และงานอื่น ๆ ที่เกี่ยวข้องหรือได้รับมอบหมาย

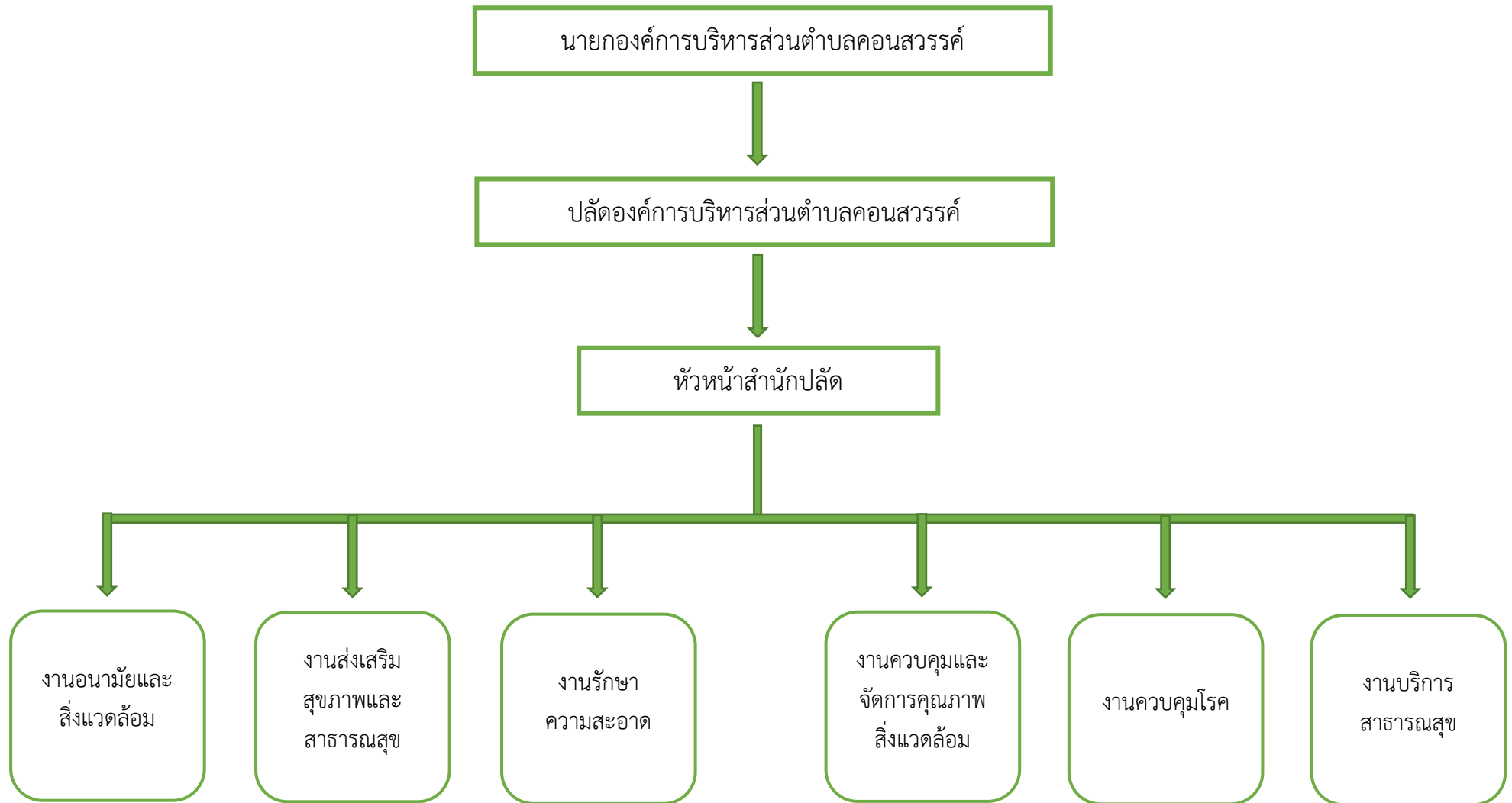
๕. งานควบคุมโรค

มีหน้าที่ความรับผิดชอบงานเกี่ยวกับการเฝ้าระวังโรคระบาด งานระบาดวิทยา งานป้องกันและระงับโรคติดต่อโดยแมลงและสัตว์ โรคเอดส์ จัดทำสื่อประชาสัมพันธ์เผยแพร่ด้านการป้องกันและระงับโรคติดต่อ กำจัดขยะมูลฝอยและน้ำเสีย งานพ่นหมอกควันกำจัดยุงลาย ควบคุมมลพิษ และปฏิบัติหน้าที่อื่นที่เกี่ยวข้องหรือตามผู้บังคับบัญชามอบหมาย

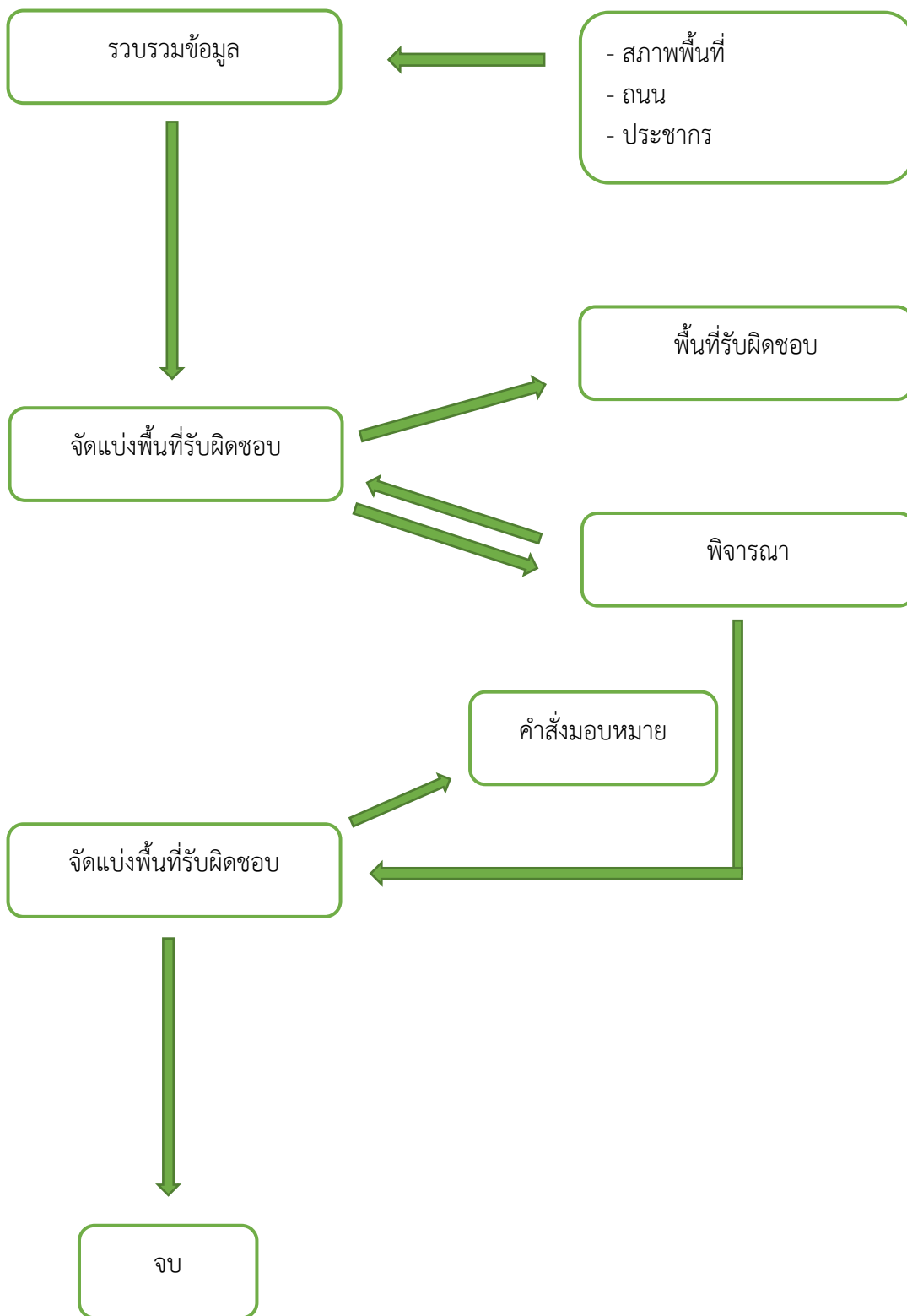
๖. งานบริการสาธารณสุข

มีหน้าที่ความรับผิดชอบงานเกี่ยวกับการส่งเสริมและเผยแพร่งานด้านสาธารณสุขตำบล งานกองทุนหลักประกันสุขภาพแห่งชาติในระดับท้องถิ่นหรือพื้นที่ งานอาสาสมัครบริหารท้องถิ่น งานสนับสนุนการพัฒนาสาธารณสุขมูลฐาน งานส่งเสริมกิจกรรมอาสาสมัครสาธารณสุข (อสม.) งานพัฒนาศักยภาพด้านสาธารณสุข งานส่งเสริมการแก้ไขปัญหาสาธารณสุขในเรื่องต่าง ๆ งานให้บริการรักษาพยาบาลในและนอกสถานที่ งานวางแผนและการจัดการให้การรักษาพยาบาลแก่ผู้ป่วย ให้สอดคล้องกับคำสั่งการรักษาของแพทย์ งานบริการฉีดวัคซีนโรคพิษสุนัขบ้า งานพ่นหมอกควันกำจัดยุงลาย และงานอื่น ๆ ที่เกี่ยวข้องหรือได้รับมอบหมาย

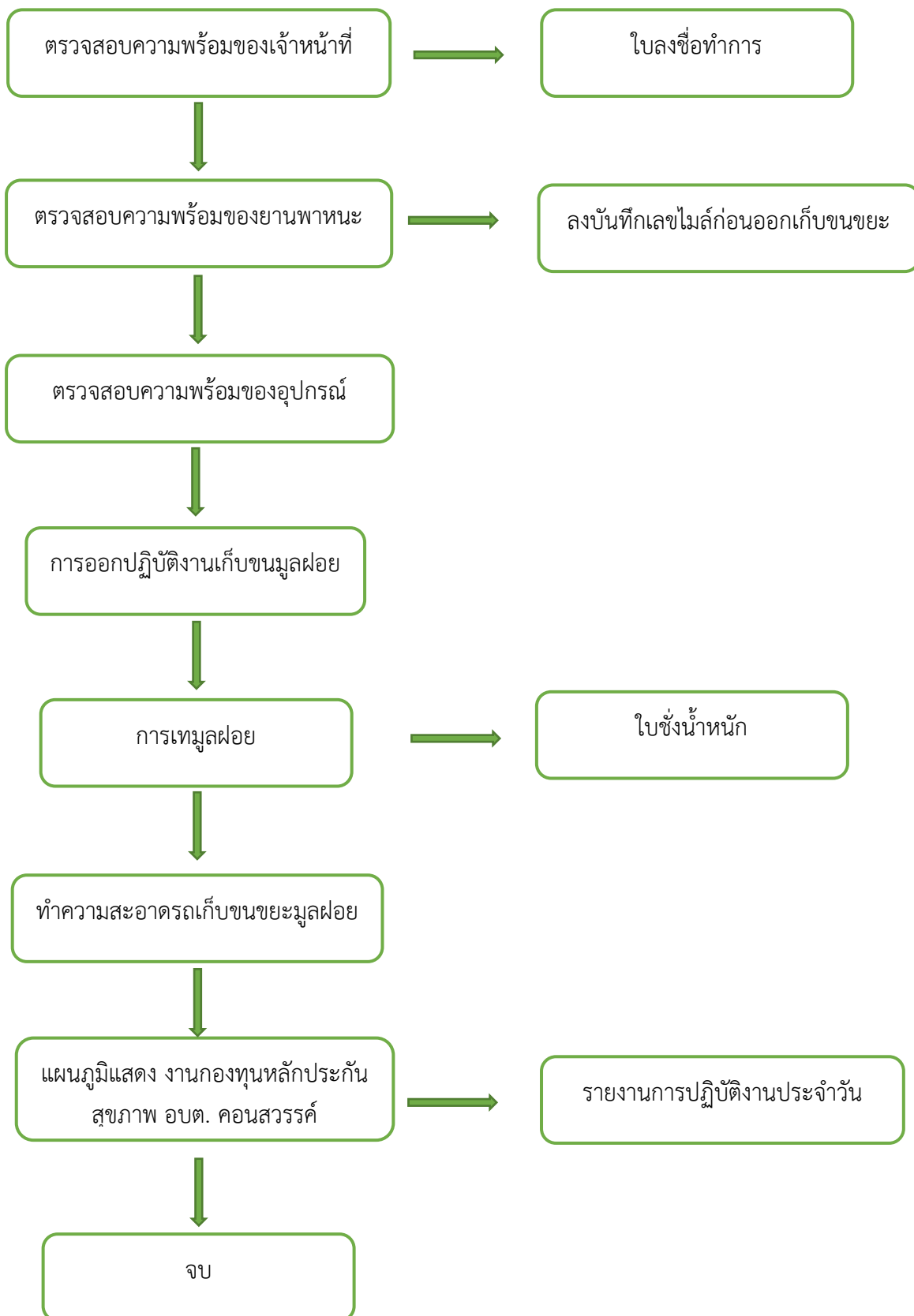
โครงสร้างงานสาธารณสุขและสิ่งแวดล้อม



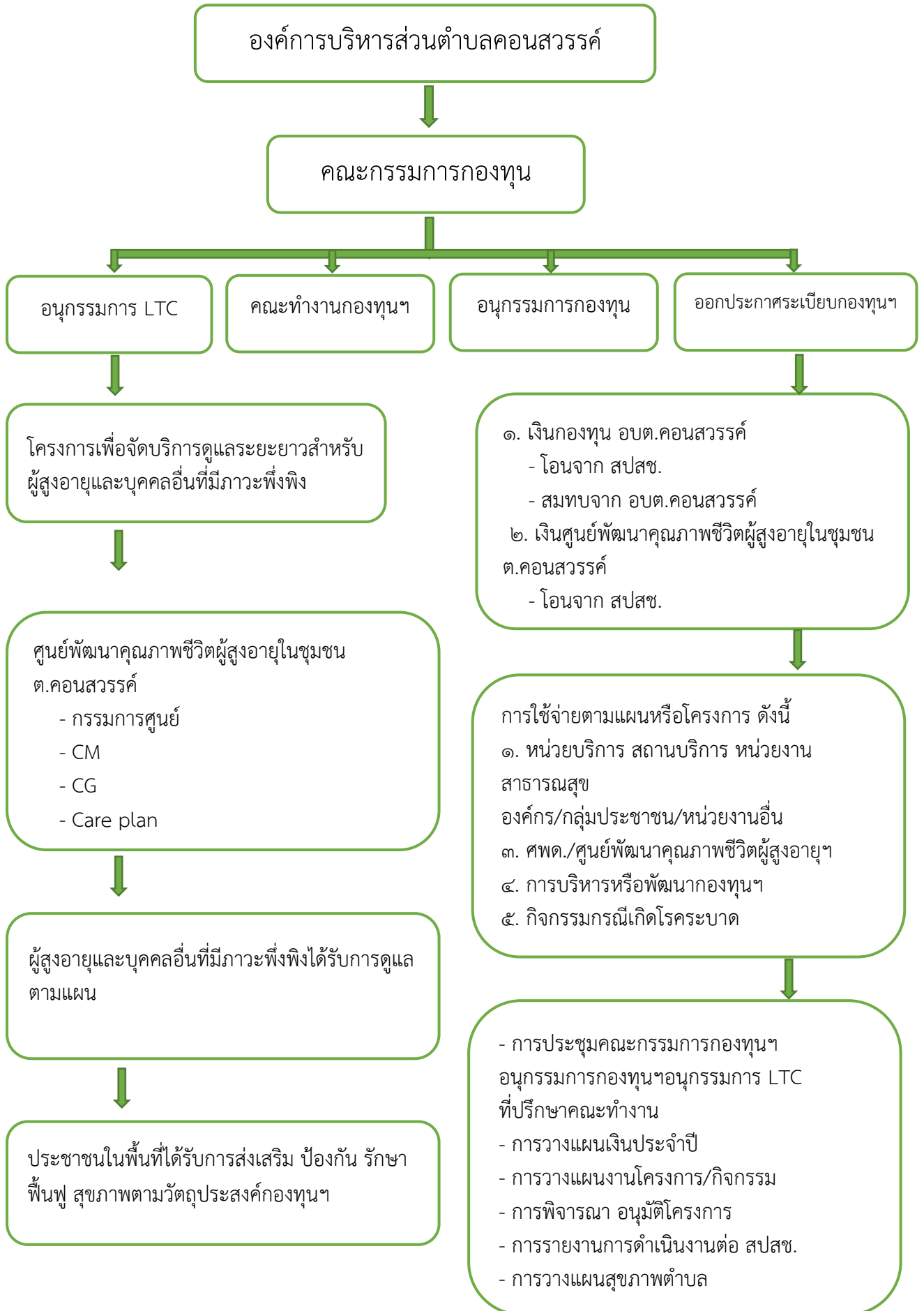
การวางแผนเก็บข้อมูล



การปฏิบัติงานเก็บข้อมูลฝอย



แผนภูมิแสดง งานกองทุนหลักประกันสุขภาพ อบต. คอนสวรรค์



การปฏิบัติงานกระบวนการใบอนุญาตกิจการที่เป็นอันตรายต่อสุขภาพ

